

A large, white industrial robotic arm is the central focus, positioned vertically. It has multiple joints and a flexible black cable running along its side. The background shows a complex industrial environment with metal structures and other machinery, slightly out of focus. A semi-transparent white box at the top contains the company name.

# nexu sensor

## **PORTFÓLIO**

- Apresentação
- Indústria 4.0
- Serviços





nexuSensor



## ÍNDICE

1.0. APRESENTAÇÃO E HISTÓRICO .....	4
2.0. INDÚSTRIA 4.0 .....	5
3.0. CLIENTES .....	6
4.0. SERVIÇOS .....	7
4.1. PROGRAMAÇÃO .....	7
4.2. MOTION .....	8
4.3. SENSORES .....	9
4.4. MONTAGEM DE PAINÉIS ELÉTRICOS .....	100
4.5. RETROFITTING DE MÁQUINAS .....	10
4.6. MANUTENÇÃO ELÉTRICA .....	101
4.7. SOLUÇÃO PERSONALIZADA(PROJETOS).....	102
4.8. ILUMINAÇÃO .....	103
4.9. INFRAESTRUTURA .....	103
4.10.REPARO DE EQUIPAMENTOS .....	103
5.0. SEGURANÇA DE MÁQUINAS E EQUIPAMENTOS(NR12) ....	14
5.1. PROJETOS E DOCUMENTAÇÕES.....	14
5.2. AVALIAÇÃO DE RISCO.....	14
5.3. GRADIL .....	15
6.0. ORÇAMENTOS.....	146

## 1.0. APRESENTAÇÃO E HISTÓRICO

A palavra NEXUS vem do latim e significa conexão. A oportunidade de conectar-se a outras pessoas, as suas ideias e potenciais, através de novas tecnologias, é o principal condutor para a globalização e criação de riqueza e prosperidade.

Com base nessa filosofia nasce em 2013 a Nexus Sensor, inicialmente entrando no mercado focado em uma área negligenciada, a de sensoriamento industrial.01

Desde simples sensores de presença até os sistemas de visão mais sofisticados.

Se mantendo forte nesse nicho, e por necessidades de seus clientes parceiros a Nexus expande suas atividades, à de Automação e Elétrica Industrial e Segurança de Máquinas e Equipamentos NR12, dos mais diferenciados níveis, desde à instalação de uma lâmpada até projetos Turn Key.

Matriz Mogi das Cruzes

Rua Manoel Ferreira de Oliveira nº 420, Chácara Olaria, Mogi das Cruzes, SP – 08790-620

E-mail: [Vendas@nexusensor.com.br](mailto:Vendas@nexusensor.com.br)

Telefones: 011-2378-0514

Hot-Line/Whatsapp: 011-98699-4004



## 2.0.INDÚSTRIA 4.0

Sua indústria está pronta para a 4ª revolução Industrial?

A Nexus Sensor sempre buscando aperfeiçoamento da qualidade de seus serviços e treina constantemente sua equipe para a indústria 4.0

O Foco da Indústria 4.0 é descentralizar para controlar, indo contra a revolução anterior onde concentrava-se todos os processos em PLCs, PACs e Supervisórios.

A Indústria 4.0 foca no controle descentralizado de processos, colocando a função de controle e supervisão em sistema que por sua vez conversão com os controladores, transformando assim dados em informação.

IO Link, esse termo é que se deve levar em relevância.

A Nexus Sensor foca em trazer esse termo das palavras que vós agora lê, para a realidade de sua planta, modernizando através de consultoria e projetos, sistemas com foco em IO Link.

Para que nossa Indústria Brasileira seja equiparada e em breve superior as demais do mundo.

Com a grande evolução da Internet nas últimas décadas, a mesma não poderia ficar de fora no chão de fábrica o termo aqui é IoT(Internet of Things, ou Internet das coisas), focando em trazer o chão de fábrica para camadas superiores de gerenciamento, fazendo com que dados se convertam de forma mais natural em informação e assim melhorando processos, produtos e serviços, criando uma interface direta entre as máquinas, colaboradores e gerenciamento.

Esqueça o servidor gigante na sala de TI que sistema os sistemas supervisórios e o controle no chão de fábrica e pense em controlar todo o processo de sua indústria na palma de sua mão, com um simples toque na tela de seu celular parece um sonho?

Então permita-se e a Nexus Sensor lhe mostrará o caminho, na indústria 4.0





## CLIENTES

Entre nossos principais clientes se encontram:



**Rinnai**

*Coca-Cola*

★ **HEINEKEN**



**PILKINGTON**

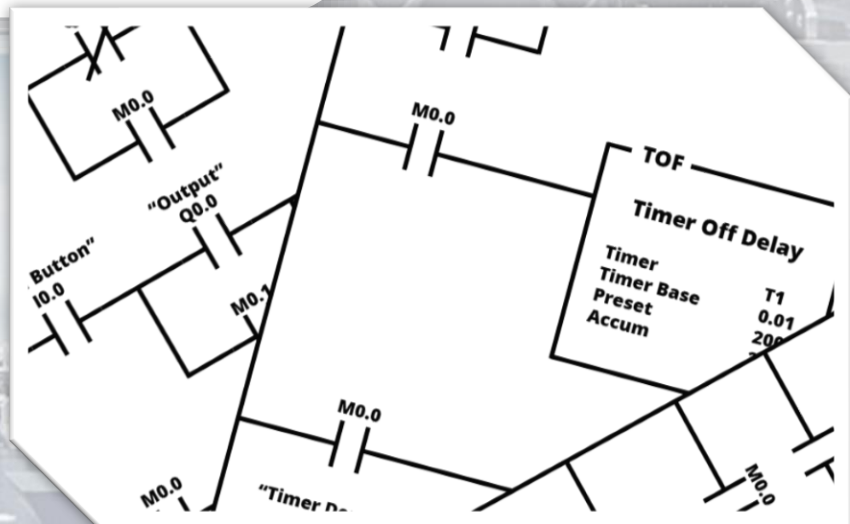
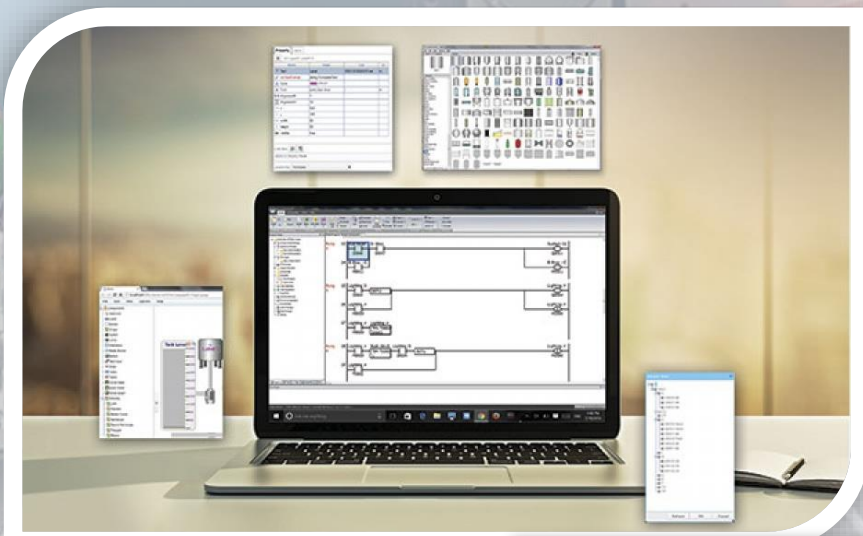


*Johnson & Johnson*

## 4.0.SERVIÇOS

### 4.1.PROGRAMAÇÃO

- Atualização de sistemas de contadores/relés por PLC;
- Backups estruturados;
- Melhoria e atualização de processos;
- Novos projetos e Retrofittings;
- Serviços em todas as plataformas de mercado, ex.: Siemens, Allen Bradley, Omron, Mitsubishi, Weg, Schneider, Atos, etc.;





## 4.2.MOTION

- Atualização de sistemas de contadores/relés, por inversores e servo drivers;
- Backup e atualização de softwares;
- Avaliação de eficiência energética de troca de sistema antigos por, inversores, motores de passo e servos;
- Novos projetos e Retrofittings;





## 4.3.SENSORES

- Consultoria para definir melhor sensores para sua aplicação, independente de fabricantes;
- Sistemas de medições à laser ou por imagem;
- Sistemas de inspeção de peças(visão);
- Melhoria de processos;
- Atualização de sensores;
- Atualização de redes para IO-Link(indústria 4.0);





## 4.4. MONTAGEM DE PAINÉIS ELÉTRICOS

- Projetos criados para maximizar segurança e eficiência energética;
- Projetos de painéis e máquinas segundo NR10 e NBR 5410;
- Montagem de painéis de extra baixa, baixa e média tensão;
- Montagem conforme necessidade e especificação de clientes;
- Projetos especiais para área classificada;

## 4.5. RETROFITTING DE MÁQUINAS

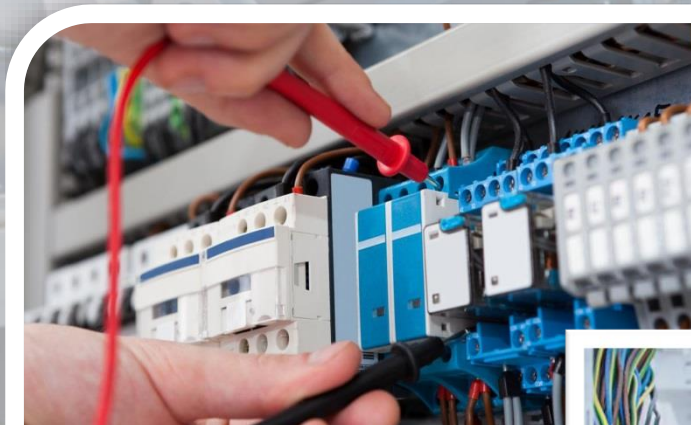
- Adequação e modernização de máquinas e equipamentos, seguindo normas NR10, NR12 e NBR5410;
- Projetos e consultorias;





## 4.6. MANUTENÇÃO ELÉTRICA

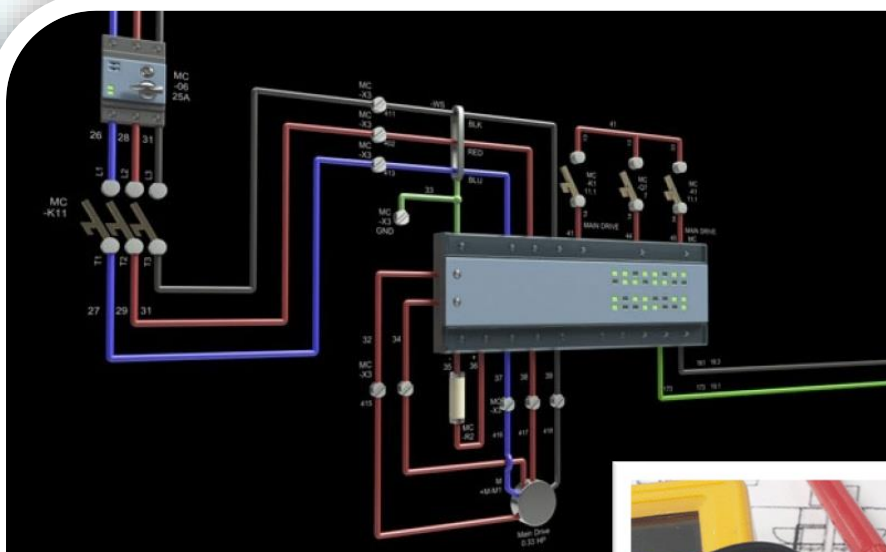
- Equipe treinada para atender as mais diversas tarefas no ramo industrial;
- Mão de obra de eletricitistas sobe demanda de serviços pontuais ou contratuais;
- Mão de obra de técnico especializados sobe demanda de serviços pontuais ou contratuais;





## 4.7. SOLUÇÕES PERSONALIZADAS (PROJETOS)

- Criação de dispositivos para as mais variadas tarefas, dentro da indústria moderna;
- Criação de projetos e documentação de máquinas (atualizações);
- Criação de projetos de adequação de segurança segundo NR12 e EN/ISO 13849-1;





## 4.8. ILUMINAÇÃO

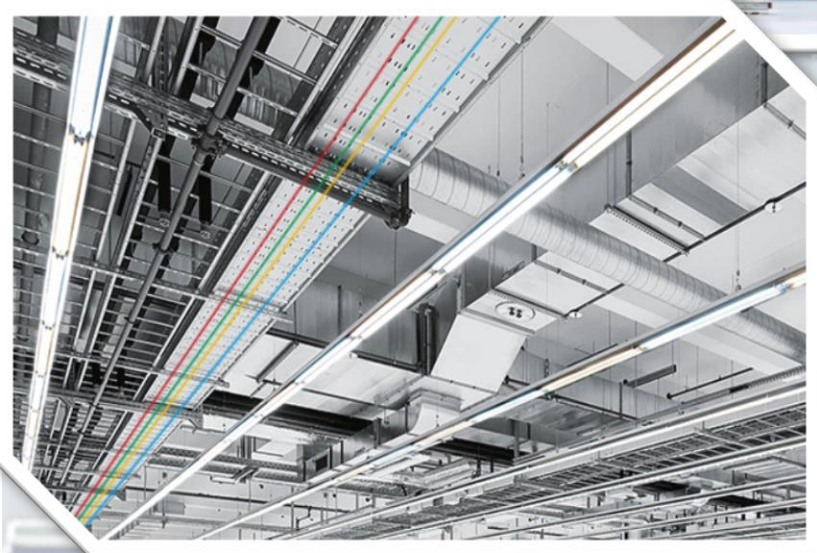
- Atualização de sistemas de iluminação por LED;
- Criação de relatório de redução de custo;

## 4.9. INFRAESTRUTURA

- Criação das mais diversas estruturas para acomodação de cabos elétricos;
- Sistemas, com eletrocalha, eletroduto, leitos e etc.;

## 4.10. REPARO DE EQUIPAMENTOS

Assistência técnica para reparo de equipamentos de automação industrial, inversores, Servos Driver, CLPs, placa eletrônicas, etc.;





## 5.0.SEGURANÇA DE MÁQUINAS E EQUIPAMENTOS(NR12)

### 5.1.PROJETOS E DOCUMENTAÇÕES

Nossa Expertise em adequações vem desde antiga PPRPS (Programa de Prevenção de Riscos em Prensas e Similares), antes da NR12.

Nossos colaboradores participaram de empresas que iniciarem esses serviços no Brasil, quando esse assunto ainda engatinhava, isso nos permite um know how nessa área, que se reflete no profissionalismo e qualidade de nossos serviços quando falamos em segurança de máquinas e equipamentos.

Atualmente nossos projetos e documentação conforme NR12, avaliação seguindo o SISTEMA , sistema de avaliação de risco criados pelo IFA(Institut für Auslandsbeziehungen).

Com ótima otimização de projetos de adequação, devido a grande variedade de fabricantes que desenvolvem módulos para o software, facilitando assim, documentações e especificações técnicas pertinentes no que diz respeito a segurança, confiabilidade e qualidade.

### 5.2.AVALIAÇÃO DE RISCO

Análise preliminar de risco APR, serve para base de projetos de adequação de máquinas e equipamentos, a Nexus Sensor, avalia, cria e certifica APRs, com ou sem a realização do serviços.

Trabalhando em cima de uma análise, a avaliação e balização das empresas concorrentes que irão executar os serviços de adequação se torna, mais barata e segura.

Uma vez que todas devem seguir um pré-projeto para suas futuras adequações.



## 5.3. GRADIL

Em nossos projetos o que se refere à grades a Nexus Sensor se orgulha de trabalhar com a Satech Modular Machine Guard, possuindo muito mais benefícios e de qualidade superior comparado com o sistema tradicional, nossas proteções podem facilmente serem adaptadas para a maioria das aplicações industriais.

Desenvolvidas sob as diretrizes da ISO 14120 (Requisitos gerais para o design e a construção de proteções fixas e móveis), as grades modulares SATECH são muito mais do que simples proteções perimetrais, elas são testadas para resistir impactos de mais de 1600 joules, um valor alto. Além disso, as proteções cumprem ainda com as normas de máquinas da comunidade europeia 2006/42/EC, com as normas EN, assim como nossa norma nacional NR12.

Com sistemas patenteados como o clipe de fixação rápida, que reduzem o tempo de instalação das proteções em até 70% e com softwares de desenhos específicos, garantindo uma agilidade no projeto, podemos assegurar que trabalhamos com uma das melhores linhas de proteções mecânicas do mundo.

Fábrica segura é fábrica produtiva.





## 6.0. ORÇAMENTOS

VISITA TÉCNICA as instalações para análise dos serviços com orçamento discriminado (INSTALAÇÃO, MANUTENÇÃO, PROJETOS), conforme acordo entre as partes interessadas.

Contato:

Matriz Mogi das Cruzes

Rua Manoel Ferreira de Oliveira nº 420, Chácara Olaria, Mogi das Cruzes , SP – 08790-620

E-mail: [vendas@nexusensor.com.br](mailto:vendas@nexusensor.com.br)

Telefones: 11-2378-0514

Hot-Line/Whatsapp: 11-98699-4004